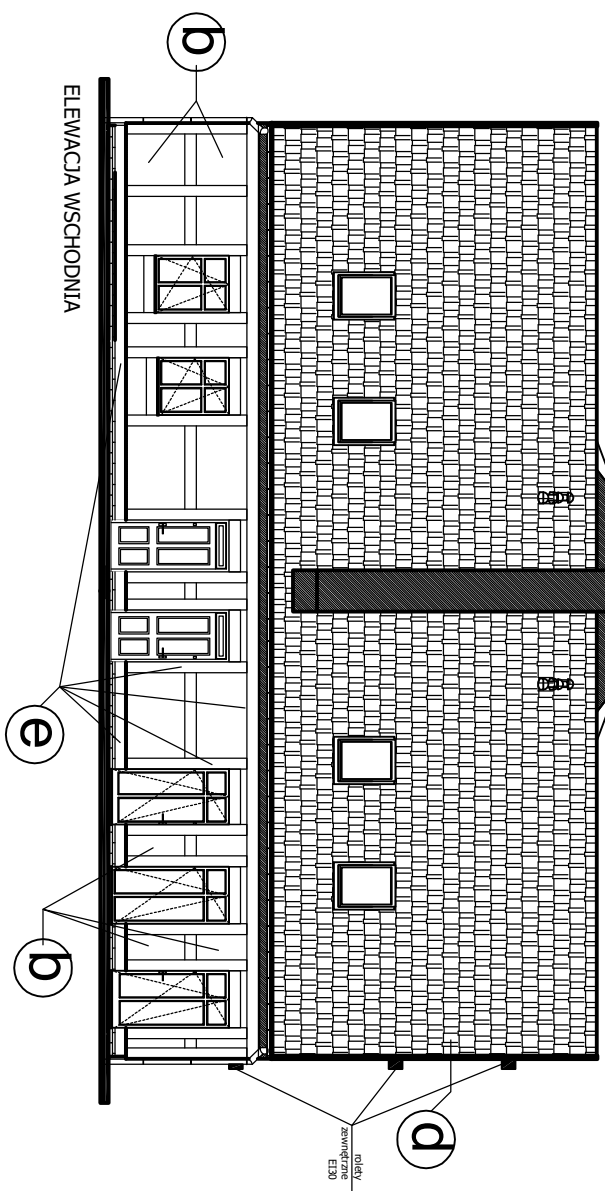


ELEWACJA ZACHODNIA

- a** klinkier ceglasty
- b** S0502-Y
- c** S2005-Y
- d** dachówka karpiówka
- e** elementy drewnopodobne
- f** dachówka bitumiczna
- g** obróbka blacharska

stosanka okienna - kolor biały,
 siłbenka drzwiowa - kolor żółty Dąb z wykończeniem drewnopodobnym,
 obróbki blacharskie, pliki śniegowe, stopnie kominiarskie - cegnk,
 dachówka i klinkier - kolor ceglasty
 rury i rynnny cegnk,
 parapety - cegnk,
 widoczne krowkie, podłżka, elementy drewnopodobne elewacji - kolor palisander,
 balustrady zewnętrzne - kolor grafitowy R4L 7021, palmai



ELEWACJA WSCHODNIA

| | | | |
|---|--------------------------------|--|-----------|
| | | PRACOWNIA PROJEKTOWO REALIZACYJNA | |
| USTKA UL. MARYMARKI POLSKIEJ 78A/3 J.M. CZYZEWSKA e-mail: architekt@ustka.net www.projektowanie-ustka.net | | | |
| OBIEKT: BUDYNEK W ZAB. BILŻNIACZEJ M.U. DZ.NR OBR. USTKA UL. BENIOWSKIEGO 6-8 INWESTOR: UTBS USTKA UL. KRÓTKA 3 | | | |
| TYTUŁ RYSUNKU | | ELEWACJE WSCHODNIA I ZACHODNIA | |
| BRANŻA: | AUTOR: | ETAPE: | KONCEPCJA |
| ARCHITEKTURA | autor | BK.III.F.734/26/27 | |
| projektowanie i wykonanie do specyfikacji architektonicznej | mgr inż. arch. J. CZYZEWSKA | projektowanie i wykonanie do specyfikacji architektonicznej | |
| DATA OPRACOWANIA: | | skala 1:100 | |
| | | NR RYSUNKU: 6A | |